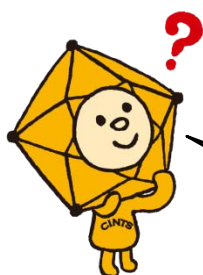


JSM 2016 顕微鏡学会講演会併設 市民講座 - 顕微鏡体験教室 -

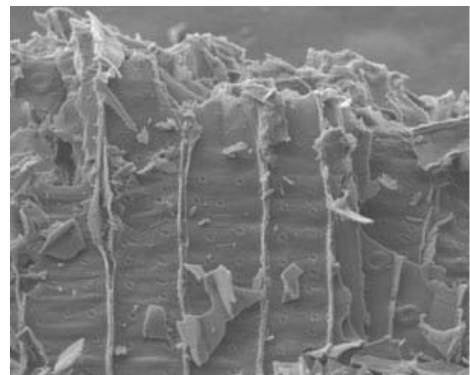
日本顕微鏡学会では第72回学術講演会を6/14-6/16の間に仙台国際センターで開催いたします。今回、その一環として、小学生から一般市民の方々までを対象とした顕微鏡の体験教室を東北大学金属材料研究所講堂にて6/12午後を実施することとしました。

ここでは顕微鏡の仕組みをわかりやすく説明するとともに、顕微鏡メーカーのご協力により、最新の顕微鏡を実際に使っていただき、ミクロの世界をご覧になっていただけます。

ふるってご参加ください。



顕微鏡で何がみえるんだろう？



(木片の拡大像)



(体験機器イメージ)



平成28年6月12日 日

13:00～17:00(開場12:30～)

参加無料

(事前申込制)

会場 東北大学 金属材料研究所講堂(片平キャンパス)

(※裏面会場案内図参照)

対象 どなたでも(小学生の方は父兄同伴でお願いします。)

【主催】 日本顕微鏡学会

【共催】 日本電子株式会社、株式会社日立ハイテクノロジーズ、
ライカマイクロシステム株式会社
東北大学ナノテク融合技術支援センター

JSM 2016

お問合せ先

東北大学ナノテク融合技術支援センター事務局
TEL: 022-217-6037
Email: cintsoffice@rip.tohoku.ac.jp



JSM 2016 顕微鏡学会講演会併設 市民講座

- 顕微鏡体験教室 -

参加申込書

日時: 平成28年6月12日(日) 13:00~17:00(開場12:30~)

会場: 東北大学 金属材料研究所2号館講堂(片平キャンパス)



下記必要事項を記入の上、E-mailまたはFAXでお申し込みください。
 〈宛先〉東北大学ナノテク融合技術支援センター

E-mail: cintsoffice@rpip.tohoku.ac.jp

FAX: 022-217-6047

顕微鏡学会講演会HP <http://www.microscopy.or.jp/conf2016/>

ナノテク融合技術支援センターHP <http://cints-tohoku.jp/>



お気軽にご参加ください。

ナノテク融合技術支援センター
マスコットキャラクター「ナノテクくん」

平成 年 月 日 申込み

氏名	ご職業
所属学校	学年
住所	
T E L	F A X (任意)
E-mail (任意)	

※ご記入いただいた個人情報は、本イベントの運営目的以外には使用いたしません。

会場案内図



駐車場はありませんので、公共交通機関等でお越し下さい。