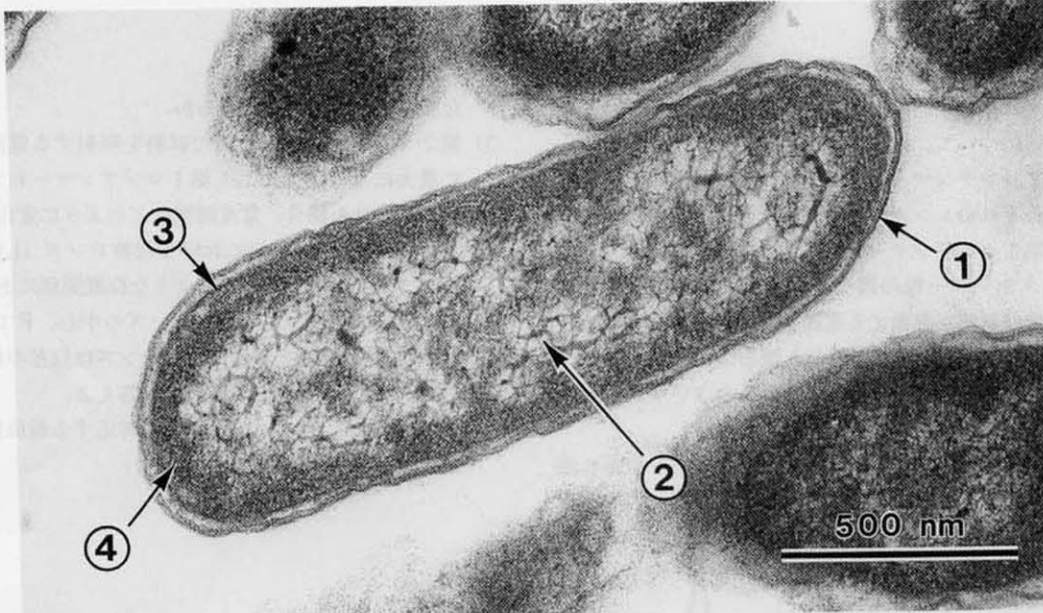


微生物選択問題

問 11. 下の写真は、大腸菌の超薄切片電顕像である。次の各設問に答えよ。

- 1) ①～④の構造について名称を記せ。
- 2) ②の線維構造について電顕観察で証明する方法を一つ述べ、その具体的な手順について詳しく記せ。

- 3) 化学固定の場合、急速凍結置換固定法では観察されない電子密度の低い領域が②の構造周辺に認められる。その理由について述べよ。



問 12. あるウイルス溶液を用いて、ネガティブ染色法によりウイルス粒子の構造を明らかにしたい。次の各設問に答えよ。

- 1) どのような手順で試料を作製するかその手順を述べよ。
- 2) ネガティブ染色法でウイルス粒子を観察する場合の注意すべき点を述べよ。