

# "Various approaches to the study of challenging targets in structural biology"

## 構造生物学 困難なターゲットへの挑戦

### TARA International Symposium: Cutting-Edge Structural Biology approaches

### TARA国際シンポジウム：最先端構造生物学技術

#### March 2nd

13:30-14:00 Registration @1F Auditorium, IIIS Building, University of Tsukuba  
14:20-15:00 **Naoyuki Miyazaki** (University of Tsukuba)  
15:00-15:40 **Zuben Brown** (Columbia University)  
16:00-16:40 **Florence Tama** (Nagoya University)  
16:40-17:20 **Kenji Murakami** (University of Pennsylvania)  
18:00- Reception

#### March 3rd

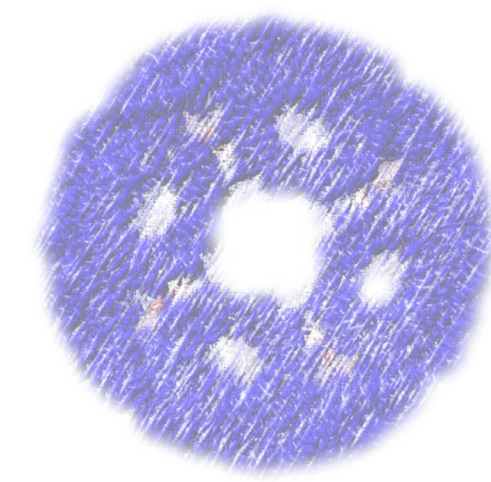
10:00-10:40 **Meng-Chiao (Joseph) Ho** (Academia Sinica)  
10:40-11:20 **Fabian Eisenstein** (ETH)  
11:20-12:00 **Luca Zinzula** (Max Planck)  
12:00-13:00 Luncheon Seminar (JEOL)  
13:10-14:10 Keynote Lecture 1  
**Radostin Danev** (University of Tokyo)  
14:30-15:30 Keynote Lecture 2  
**Sriram Subramaniam** (The University of British Columbia)  
15:30-16:10 **Cornelius Gati** (SLAC National Accelerator Laboratory)  
16:10-16:50 **Michael Elbaum** (Weizmann Institute of Science)

#### Keynote speakers



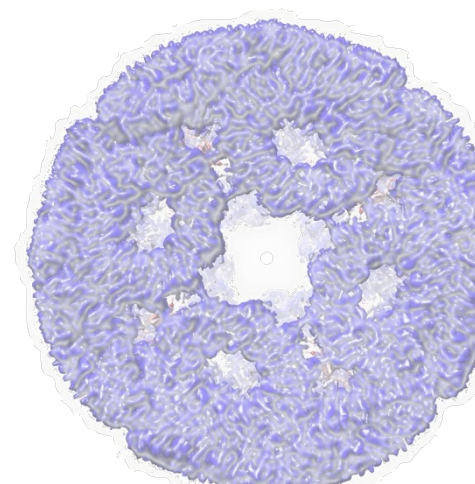
#### **Radostin Danev**

"Current factors and new methods for improving the performance of cryo-EM"



#### **Sriram Subramaniam**

"Cryo-EM of dynamic molecular assemblies"

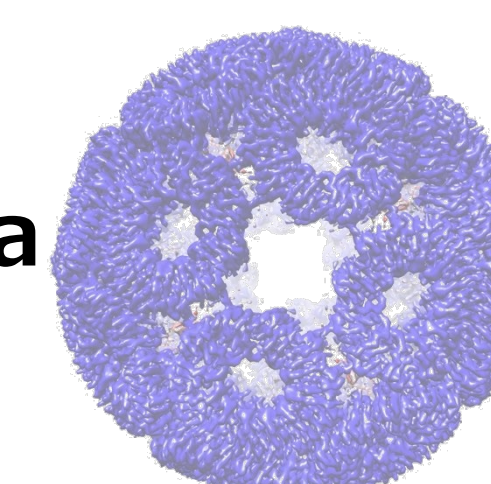


### Date March 2 - 3, 2020

1F Auditorium, IIIS Building, University of Tsukuba

<https://www1.tara.tsukuba.ac.jp/>

※ランcheonセミナーがあります。



#### TARA

Life Science Center  
for Survival Dynamics,  
Tsukuba Advanced  
Research Alliance  
University of Tsukuba

Organized by  
Kenji Iwasaki 岩崎 憲治(TARA)

Sponsored by  
TARA, University of Tsukuba  
筑波大学TARAセンター

Contact  
Kenji Iwasaki 岩崎 憲治(TARA)  
TARA, University of Tsukuba  
1-1-1 Tennodai, Tsukuba, Ibaraki 305-8577 Japan  
筑波大学TARAセンター(〒305-8577茨城県つくば市天王台1-1-1)  
Tel : 029-853-6045 E-mail : [ikenji@tara.tsukuba.ac.jp](mailto:ikenji@tara.tsukuba.ac.jp)



Cooperated by JEOL Ltd.  
3-1-2 Musashino, Akishima,  
Tokyo 196-8558 Japan

日本顕微鏡学会後援

※参加費無料。準備のため、事前登録が必要となります。なお、事前登録のない場合であっても、当日参加を受け付けます。  
事前登録は、QRコード又は筑波大学TARAセンターのホームページから登録願います。



クライオ電子顕微鏡

単粒子解析

トモグラフィー

X線結晶構造解析

X-ray crystallography

Tomography

Single-Particle

Cryo-EM