

KANAZAWA UNIVERSITY WPI-NanoLSI

Bio-SPMs Collaborative Research 2023

2023年度

Bio-SPM技術共同研究課題



応募締切

第1回

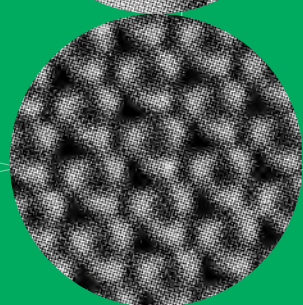
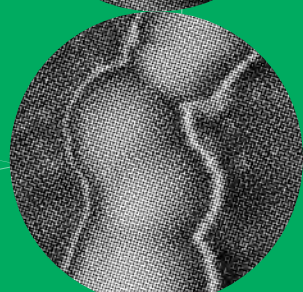
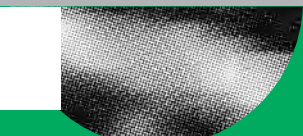
2023 5.31 wed
17:00 必着

第2回

2023 7.31 mon
17:00 必着

第3回

2023 10.30 mon
17:00 必着



金沢大学
KANAZAWA
UNIVERSITY

NanoLSI
WPI KANAZAWA UNIVERSITY



<https://nanolsi.kanazawa-u.ac.jp/ja/research/applications/bio-spm>

募集内容

金沢大学ナノ生命科学研究所 (WPI-NanoLSI) では、2023年度Bio-SPM技術の共同研究課題を募集します。

応募資格

国公立大学、国の研究機関、海外の研究機関等
研究者 および **技術者**

所属組織不問

※学生は、申請者(実験責任者)としての申請はできません(当該研究組織への参加は可)
※共同研究契約等を締結する必要がある場合があります

研究期間

第1回、第2回採択者

選考・手続き完了後、**2024年3月31日**までの期間

第3回採択者

選考・手続き完了後、**2024年度内**実施可能

※採択後、1ヵ月以内に来所日程を決定していただきます

応募方法

応募締切

第1回 2023年 5月31日(水) 17時【必着】
第2回 2023年 7月31日(月) 17時【必着】
第3回 2023年 10月30日(月) 17時【必着】

応募書類

下記ホームページ(HP)よりダウンロードしてください。
Bio-SPM共同研究HP

<https://nanolsi.kanazawa-u.ac.jp/ja/research/applications/bio-spm>



提出先

金沢大学ナノ生命科学研究所

E-mail : nanolsi_openf01*ml.kanazawa-u.ac.jp

※[*]を@に置き換えてください