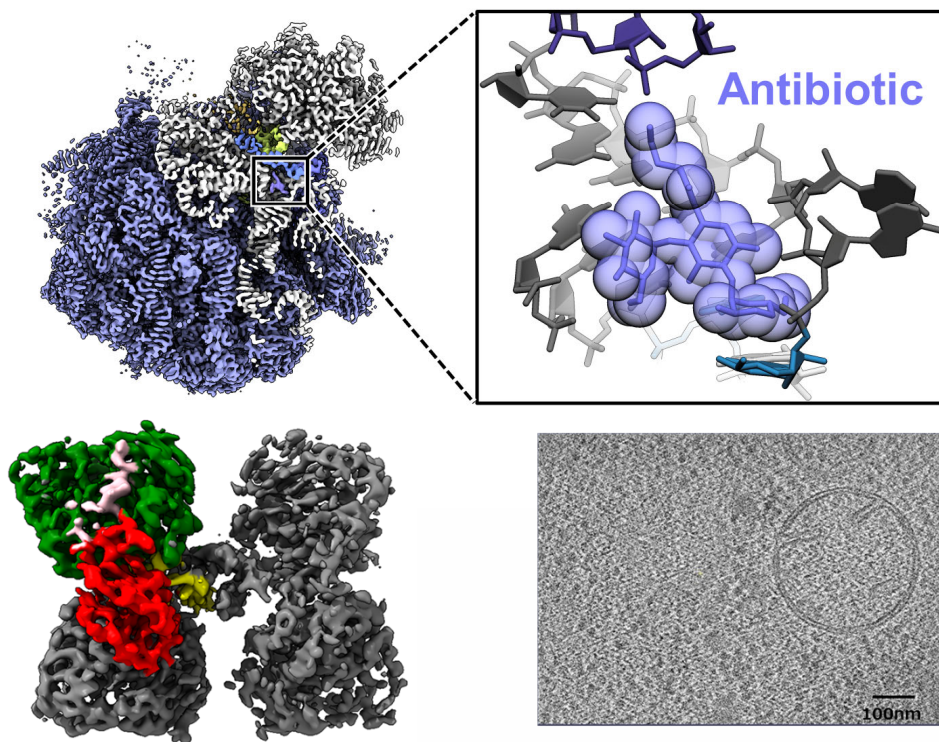


クライオ電子顕微鏡コース(INGEM)

開催のご案内

本コースは、INGEMに設置されている300 kV電界放出形クライオ専用透過型電子顕微鏡（CRYO ARM™ 300 II、日本電子株式会社製）を使った測定を通し、クライオ電子顕微鏡法による単粒子解析の一連の流れを学んでいただくコースです。
 今回は、2023年度、新たに導入されたクライオ用FIB-SEM（CRYO-FIB-SEM：JIB-4700F、日本電子株式会社製）とCRYO ARM™ 300 IIとの組み合わせによるクライオ電子線トモグラフィー解析に関する内容も含まれます。



2025年1月20日(月)-22日(水)

開催場所：東北大学 東北メディカル・メガバンク棟内
 (宮城県仙台市青葉区星陵町2番1号)

対象：構造生物学・クライオ電子顕微鏡・トモグラフィー解析に興味がある方（大学院生～研究者まで）を対象とします。アカデミア、企業等所属は問いません。

参加費用：無料 *現地までの交通費、滞在費は各自でご手配いただきます。

定員：6～8名程度（応募者多数の場合、後日選考）

申込方法：参加申込フォーム（Googleフォーム）からお申込みください
<https://forms.gle/6WwPFbsEb8pV6oa79>

申込締切：2024年11月18日（月）

*申込された方全員へ2024年12月初旬までに参加可否についてメールでご連絡いたします。



* 本コースは、「生命科学・創薬研究支援基盤事業(BINDS)」に採択された東北大学 山本 雅之教授の課題の支援で実施します。

問合せ先：東北大学高等研究機構 未来型医療創成センター(INGEM) TEL：022-274-2371（平日9時～16時） Mail：ingem-jimu@grp.tohoku.ac.jp